

Rehe

Gartenhaus Lupulus ist genannt nach dem Hopfen, der um das Haus hin alles überwuchert. Es liegt hinter dem alten Steinwall direkt am Rande unseres Geländes. Dahinter gibt es nur noch Felder und Wälder.

Wenn man Glück hat, kann man vom Bett aus durch das große Panoramafenster Rehe, Wildschweine oder Füchse vorbeiziehen sehen.

Wenn es regnet, läuft das Wasser über die Scheiben wie ein meditativer Wasserfall ab. Im Bad kann man die Glastür öffnen und in der Morgensonne duschen. Auch die Küchenanrichte läuft direkt weiter nach außen. Wenn man die große Schiebetür zur Terrasse öffnet kann man hier herrlich draußen brutzeln.

Das Haus steht im Schatten zweier großen Eichen. Von Süden her bekommt die Terrasse allerdings den ganzen Tag über direktes Sonnenlicht. Ein Haus für Fernsichtgenießer und Wildlifebeobachter.

Re:hof
Rutenberg

Gartenhaus Lupulus ist genannt nach dem Hopfen, der um das Haus hin alles überwuchert. Es liegt hinter dem alten Steinwall direkt am Rande unseres Geländes. Dahinter gibt es nur noch Felder und Wälder.

Wenn man Glück hat, kann man vom Bett aus durch das große Panoramafenster Rehe, Wildschweine oder Füchse vorbeiziehen sehen.

Wenn es regnet, läuft das Wasser über die Scheiben wie ein meditativer Wasserfall ab. Im Bad kann man die Glastür öffnen und in der Morgensonne duschen. Auch die Küchenanrichte läuft direkt weiter nach außen. Wenn man die große Schiebetür zur Terrasse öffnet kann man hier herrlich draußen brutzeln.

Das Haus steht im Schatten zweier großen Eichen. Von Süden her bekommt die Terrasse allerdings den ganzen Tag über direktes Sonnenlicht.
Ein Haus für Fernsichtgenießer und Wildlifebeobachter.

REHE

Gartenhaus Lupulus ist genannt nach dem Hopfen, der um das Haus hin alles überwuchert. Es liegt hinter dem alten Steinwall direkt am Rande unseres Geländes. Dahinter gibt es nur noch Felder und Wälder.

Wenn man Glück hat, kann man vom Bett aus durch das große Panoramafenster Rehe, Wildschweine oder Füchse vorbeiziehen sehen.

Wenn es regnet, läuft das Wasser über die Scheiben wie ein meditativer Wasserfall ab. Im Bad kann man die Glastür öffnen und in der Morgensonne duschen. Auch die Küchenanrichte läuft direkt weiter nach außen. Wenn man die große Schiebetür zur Terrasse öffnet kann man hier herrlich draußen brutzeln.

Das Haus steht im Schatten zweier großen Eichen. Von Süden her bekommt die Terrasse allerdings den ganzen Tag über direktes Sonnenlicht. Ein Haus für Fernsichtgenießer und Wildlifebeobachter.

Rehe

Gartenhaus Lupulus ist genannt nach dem Hopfen, der um das Haus hin alles überwuchert. Es liegt hinter dem alten Steinwall direkt am Rande unseres Geländes. Dahinter gibt es nur noch Felder und Wälder.

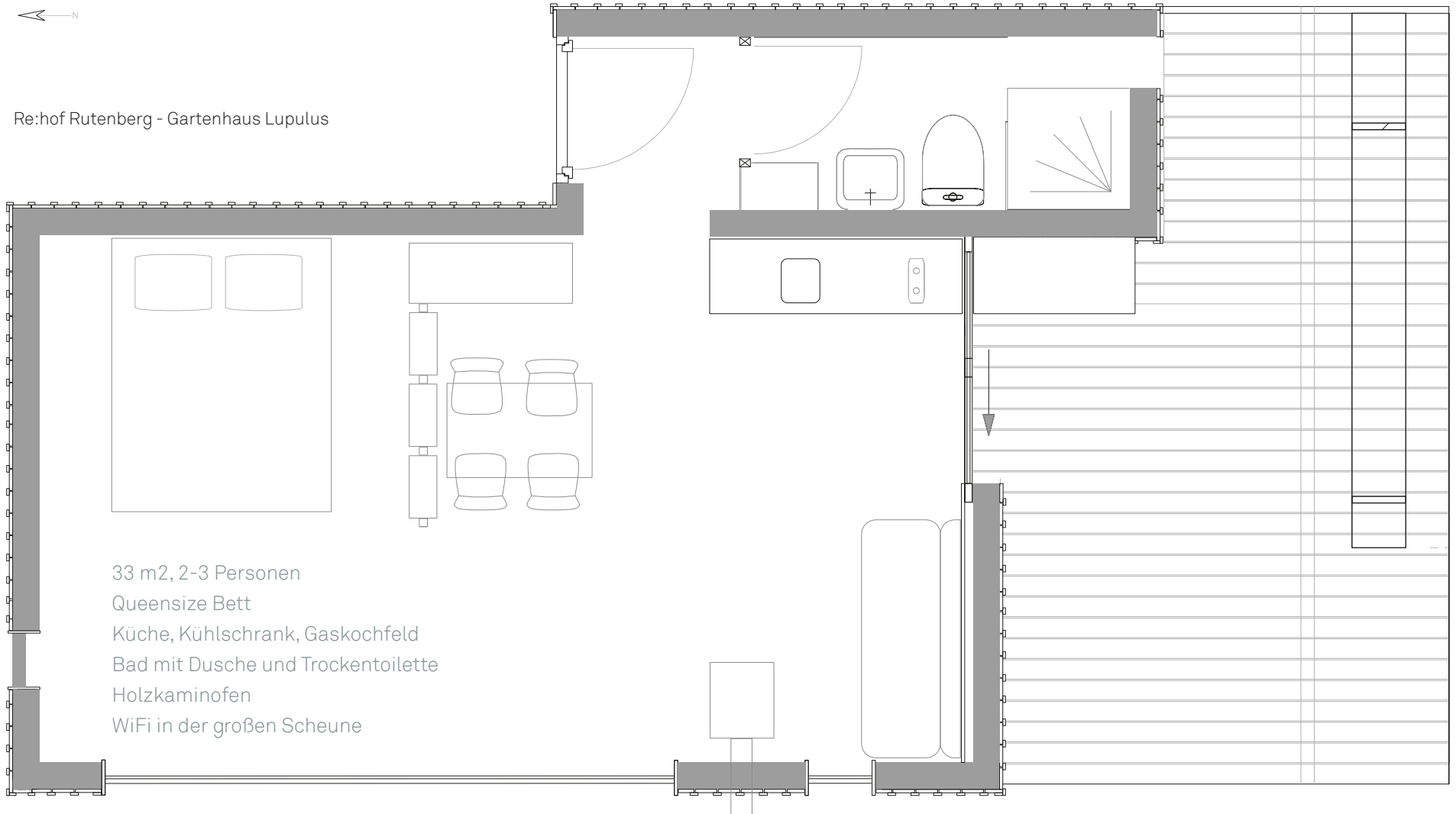
Wenn man Glück hat, kann man vom Bett aus durch das große Panoramafenster Rehe, Wildschweine oder Füchse vorbeiziehen sehen.

Wenn es regnet, läuft das Wasser über die Scheiben wie ein meditativer Wasserfall ab. Im Bad kann man die Glastür öffnen und in der Morgensonne duschen. Auch die Küchenanrichte läuft direkt weiter nach außen. Wenn man die große Schiebetür zur Terrasse öffnet kann man hier herrlich draußen brutzeln.

Das Haus steht im Schatten zweier großen Eichen. Von Süden her bekommt die Terrasse allerdings den ganzen Tag über direktes Sonnenlicht. Ein Haus für Fernsichtgenießer und Wildlifebeobachter.



Re:hof Rutenberg - Gartenhaus Lupulus





























Re:hof
Rutenberg

Marieken Verheyen &
Martin Hansen

Dorfstrasse 23
17279 Lychen OT Rutenberg

+49 39888 479901

+49 176 72782774

gast@rehof-rutenberg.de

www.rehof-rutenberg.de